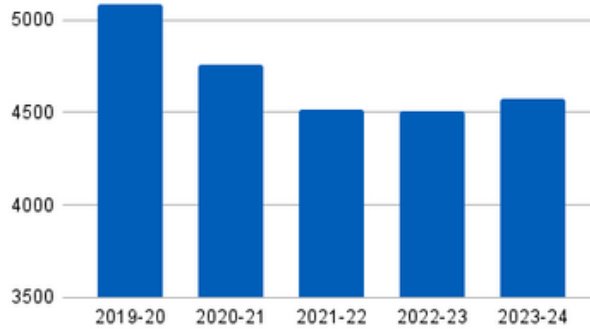


Historial de Inscripción

Inscripción

4,573



Escuelas

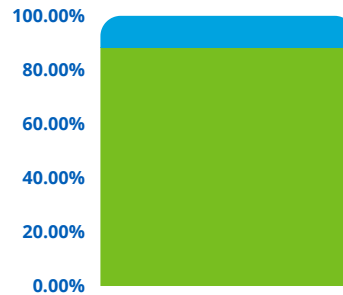
11

- 2 Medias
- 9 Primarias
- Preescolares
- Cuidado después de escuela

¿Cómo se financia nuestro distrito?

MVWSD es un distrito de **asistencia básica**, o "financiado por la comunidad" (la mayor parte de sus ingresos proceden de los **impuestos locales a la propiedad**).

Ingresos: \$111.7M

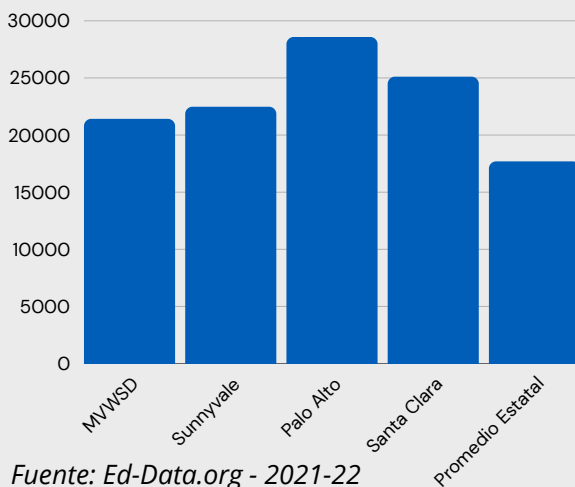


11.61%: Fondos Estatales y Federales

88.39%: Impuestos a la Propiedad y Otros Ingresos Locales

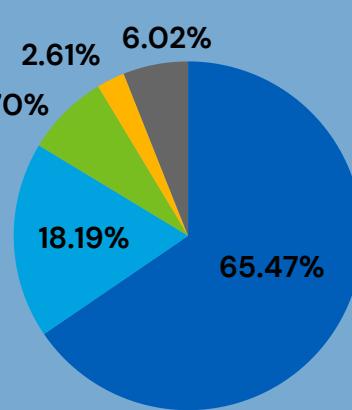
\$21,419
por estudiante

Lo cual es **menos dinero** para gastar por alumno comparado a los distritos vecinos



Fuente: Ed-Data.org - 2021-22

¿Cómo se gasta este dinero en el distrito?



84%

del presupuesto va directamente a los estudiantes

- Instrucción**
 - Sueldos de los Maestros
 - Servicios de Ed. Especial
 - Evaluación de los Alumnos
- Apoyo de Instrucción**
 - Administración
 - Servicios de Salud Mental
 - Servicios Alimenticios
 - Tecnología
 - Transporte
- Operaciones**
 - Instalaciones y Mantenimiento
- Liderazgo**
- Otro**

Equivalente a Tiempo Completo



Personal en las Clases

365

Personal Total

595